

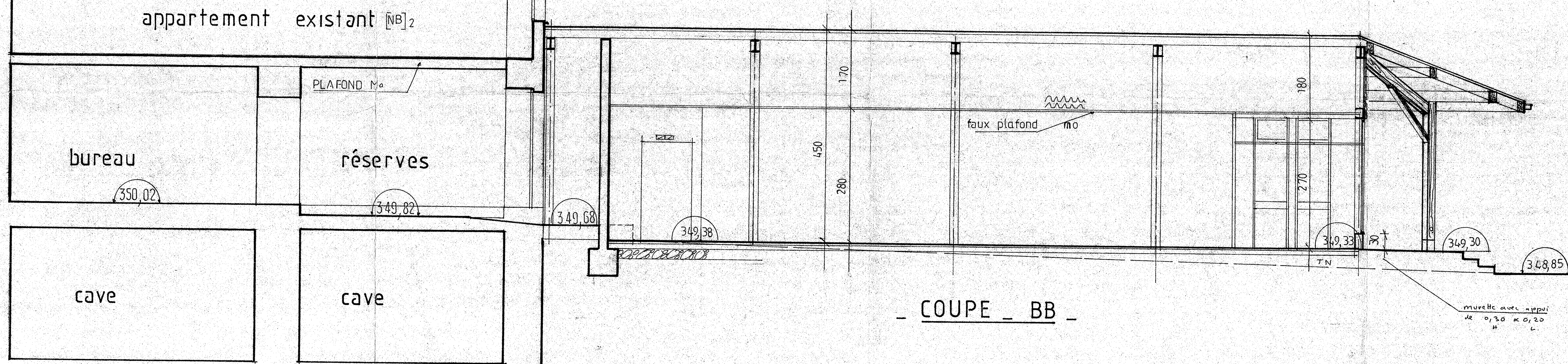
COMMUNE DE LA ROCLETTE 73110

CONSTRUCTION D'UNE SURFACE
COMMERCIALE CASINO
propriété s.c.i. "les chevreaux"

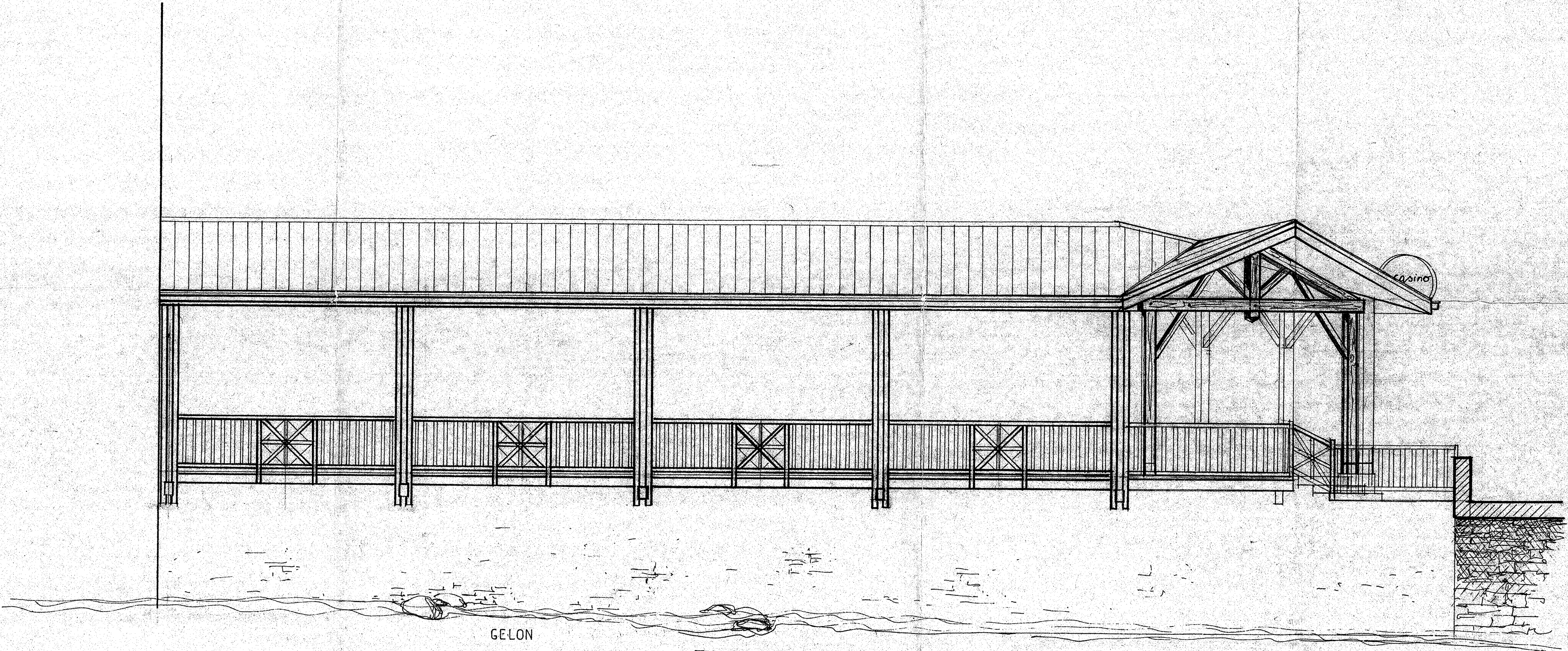
terrain	surfaces
COMMUNE DE LA ROCLETTE	SURFACE DE VENTE 158,50
SECTION B1	RÉSERVES 30,40
PARCELLE 520	BUREAU 30,40
SURFACE 483,44	SANITAIRE 5,00
	TOTAL 223,45

éch 2cmpp
fait le 10.1.1992
l'architecte le maître d'ouvrage

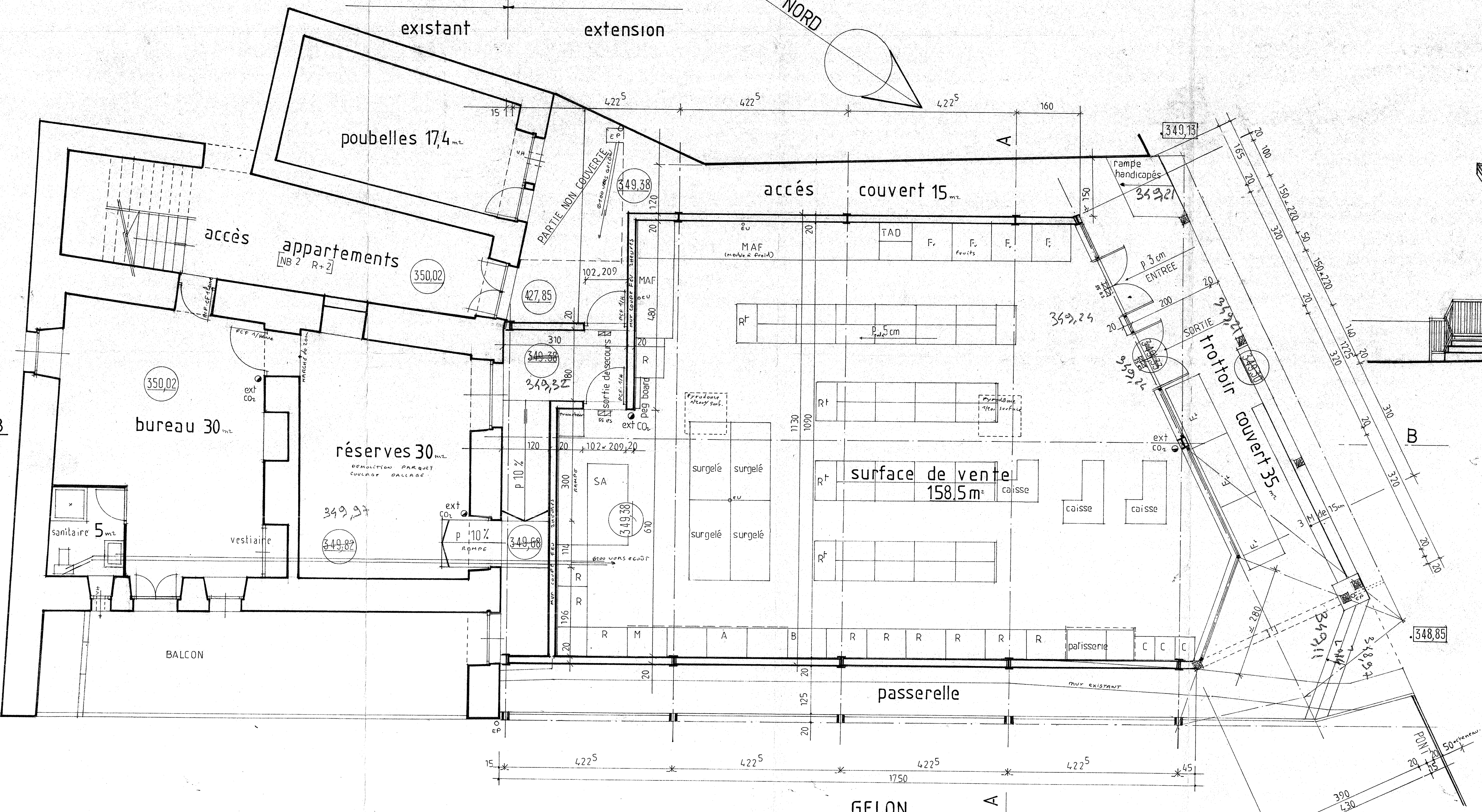
VITAL HERVE
ARCHITECTE D.P.L.G.
23 190
CHALLANGES-LES-BAUX
TEL. 73-72.87.63



- COUPE - BB -



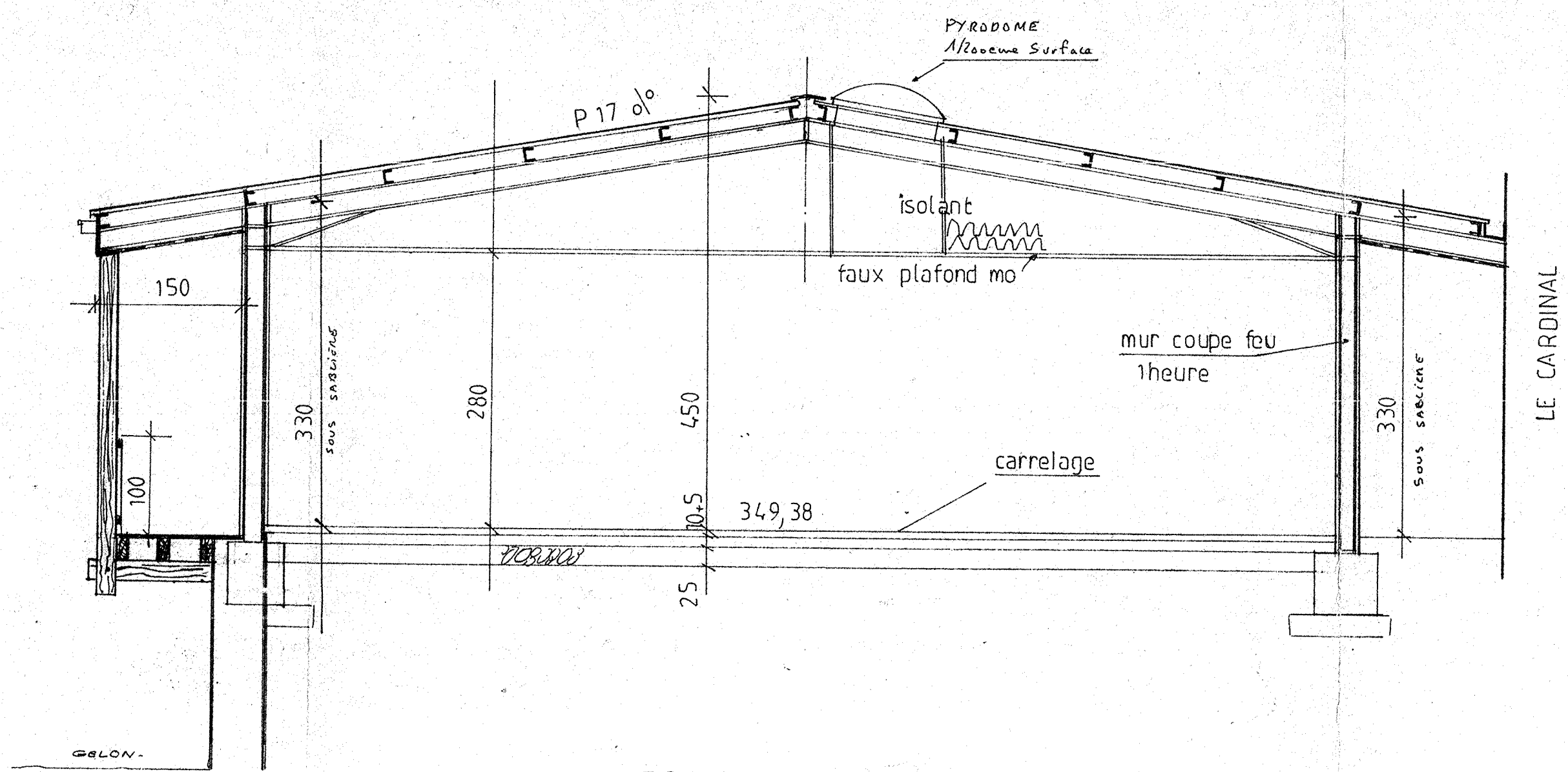
- FAÇADE - NORD - EST -



- PLAN REZ DE CHAUSSEE -



- FAÇADE - NORD - OUEST -



- COUPE - AA -